

PANORAMA DOBRZEC

UL. PODMIEJSKA

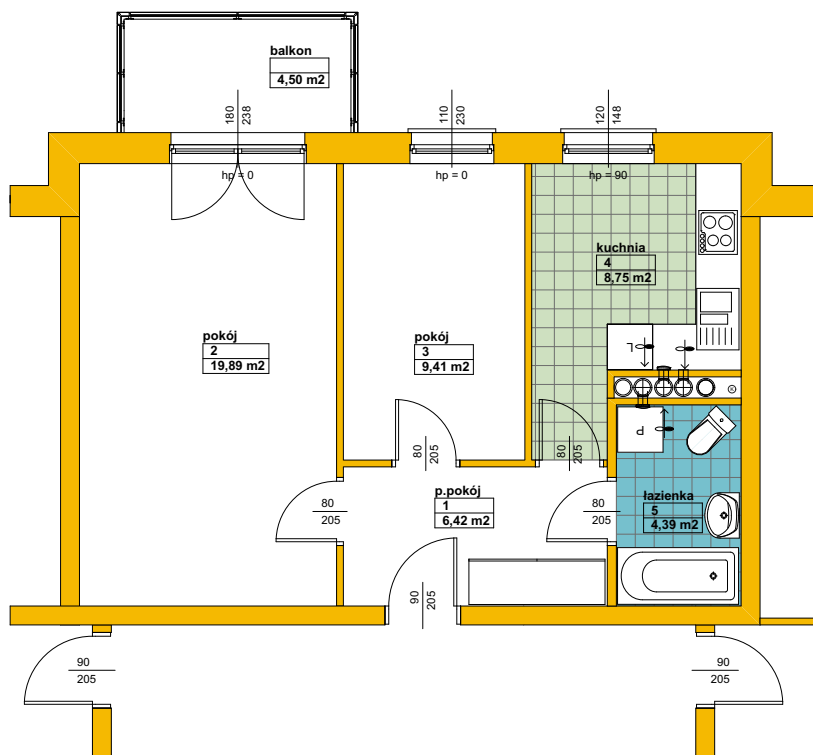
BUD. C

mieszkanie

31

powierzchnia

48,86 m²



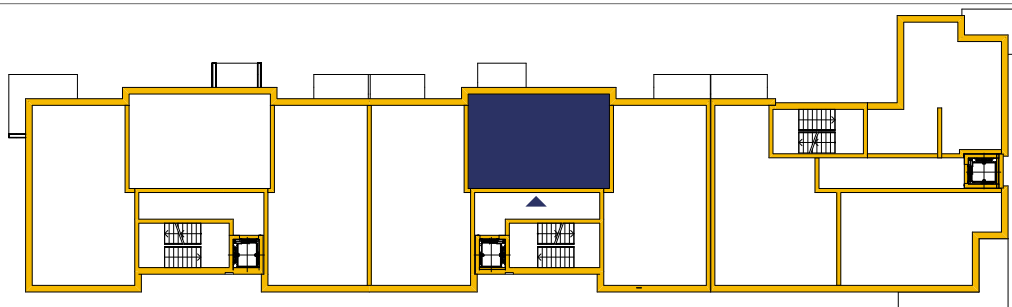
1. p.pokój	6,42 m ²
2. pokój	19,89 m ²
3. pokój	9,41 m ²
4. kuchnia	8,75 m ²
5. łazienka	4,39 m ²

48,86 m²

balkon 4,50 m²

rzut kondygnacji

I PIĘTRO



SPRZEDAŻ: SM DOBRZEC DZIAŁ TECHNICZNY

Kalisz, ul. Hanki Sawickiej 7 pok. 15. e-mail: inwestycje@dobrzec.pl Tel. 62-765-35-30 wew. 31 lub 62 765-36-99