

PANORAMA DOBRZEC

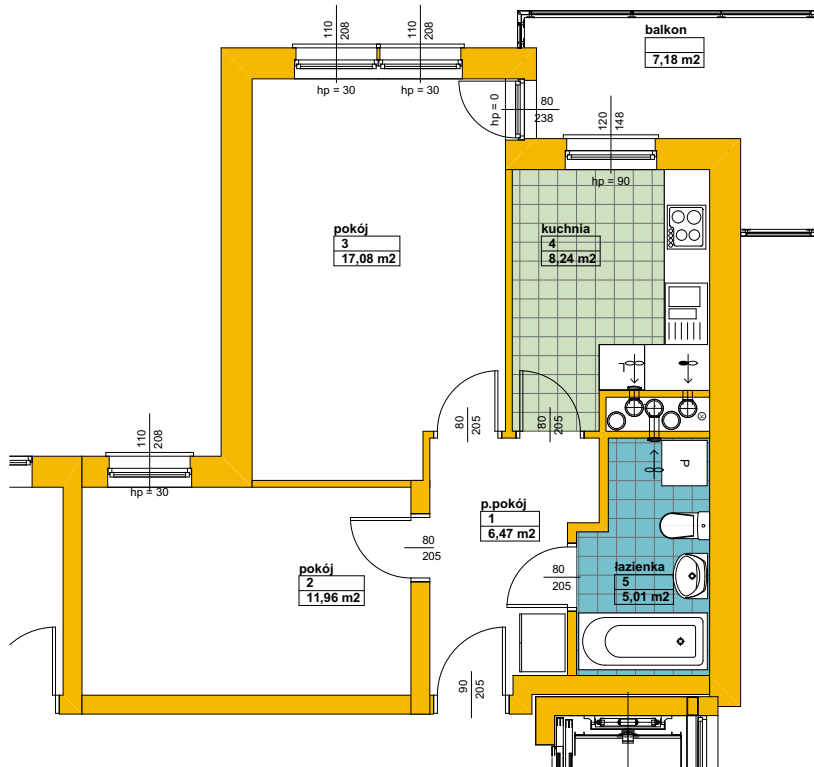
UL. PODMIEJSKA BUD. C

mieszkanie

4

powierzchnia

48,76 m²



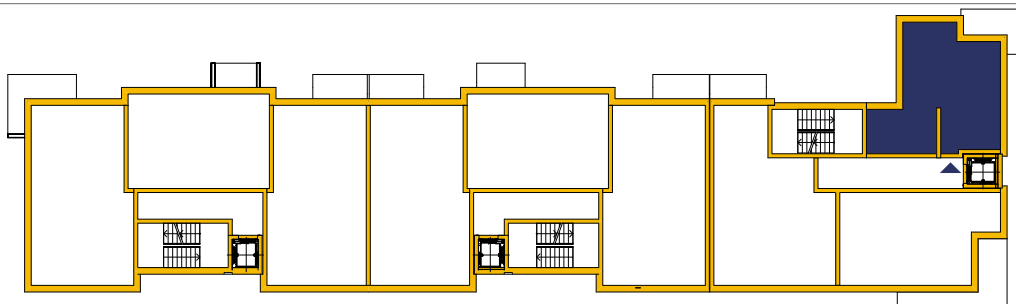
1.	p.pokój	6,47 m ²
2.	pokój	11,96 m ²
3.	pokój	17,08 m ²
4.	kuchnia	8,24 m ²
5.	łazienka	5,01 m ²

48,76 m²

balkon 7,18 m²

rzut kondygnacji

I PIĘTRO



SPRZEDAŻ: SM DOBRZEC DZIAŁ TECHNICZNY

Kalisz, ul. Hanki Sawickiej 7 pok. 15. e-mail: inwestycje@dobrzec.pl Tel. 62-765-35-30 wew. 31 lub 62 765-36-99