

# PANORAMA DOBRZEC

UL. PODMIEJSKA

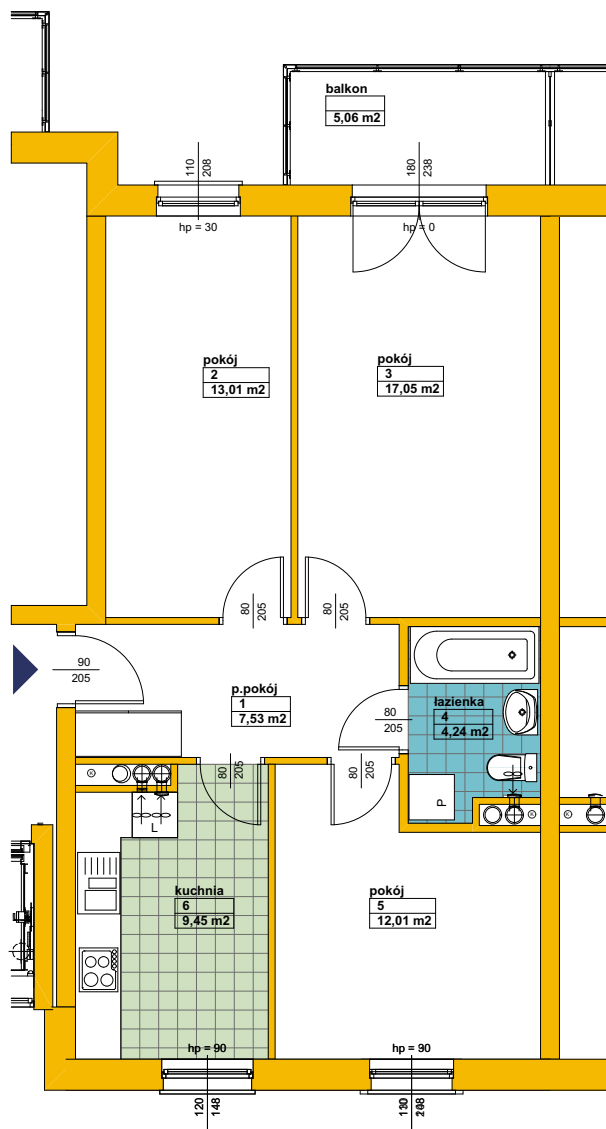
BUD. C

mieszkanie

**58**

powierzchnia

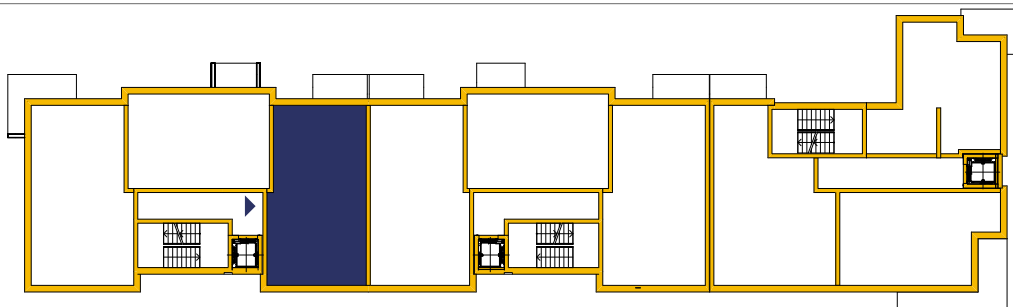
**63,29 m<sup>2</sup>**



1. p.pokój	7,53 m <sup>2</sup>
2. pokój	13,01 m <sup>2</sup>
3. pokój	17,05 m <sup>2</sup>
4. łazienka	4,24 m <sup>2</sup>
5. pokój	12,01 m <sup>2</sup>
6. kuchnia	9,45 m <sup>2</sup>
<b>63,29 m<sup>2</sup></b>	
balkon	5,06 m <sup>2</sup>

rzut kondygnacji

I PIĘTRO



SPRZEDAŻ: SM DOBRZEC DZIAŁ TECHNICZNY

Kalisz, ul. Hanki Sawickiej 7 pok. 15. e-mail: inwestycje@dobrzec.pl Tel. 62-765-35-30 wew. 31 lub 62 765-36-99