

PANORAMA DOBRZEC

UL. PODMIEJSKA

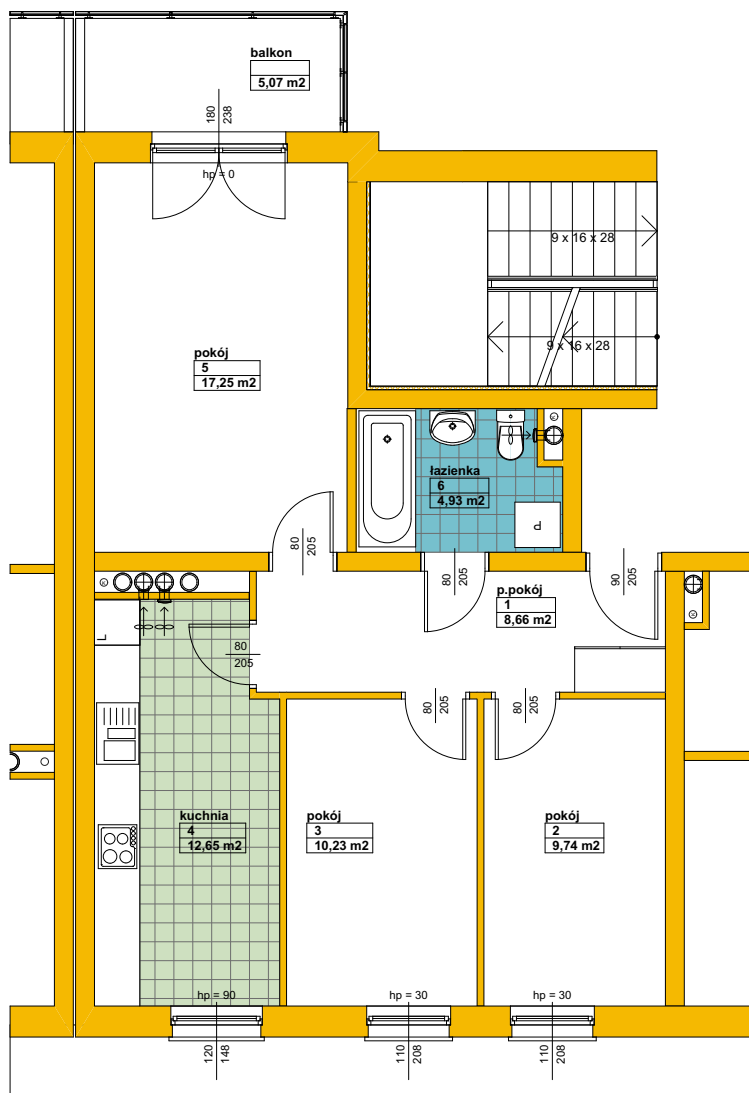
BUD. C

mieszkanie

6

powierzchnia

63,46 m²



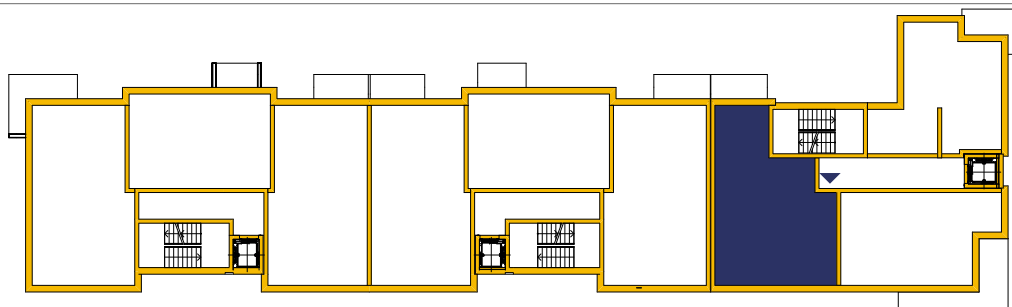
1.	p.pokój	8,66 m ²
2.	pokój	9,74 m ²
3.	pokój	10,23 m ²
4.	kuchnia	12,65 m ²
5.	łazienka	17,25 m ²
6.	pokój	4,93 m ²

63,46 m²

balkon 5,07 m²

rzut kondygnacji

I PIĘTRO



SPRZEDAŻ: SM DOBRZEC DZIAŁ TECHNICZNY

Kalisz, ul. Hanki Sawickiej 7 pok. 15. e-mail: inwestycje@dobrzec.pl Tel. 62-765-35-30 wew. 31 lub 62 765-36-99