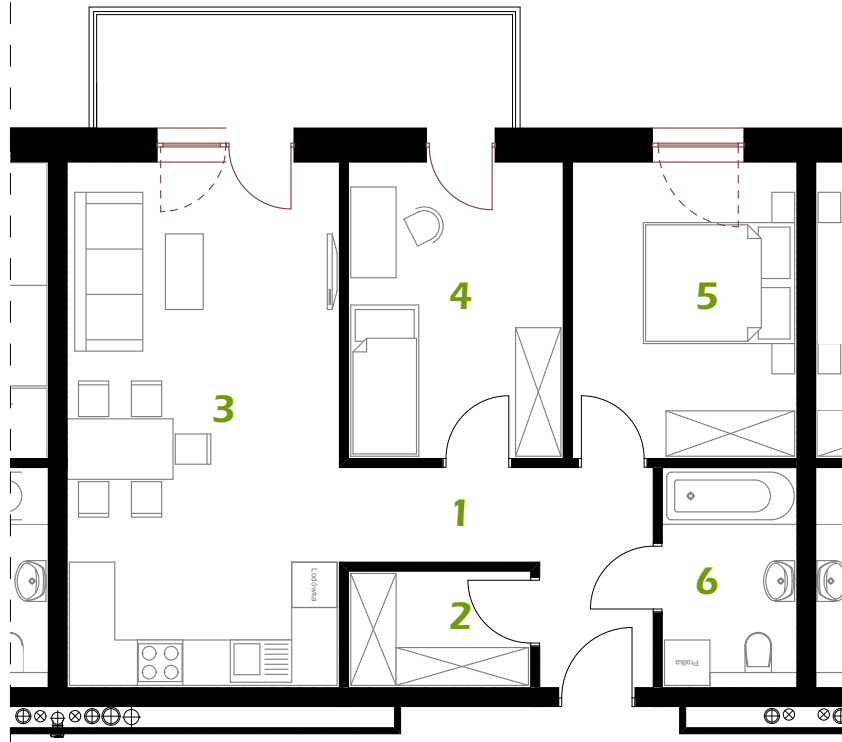
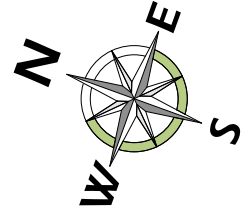


# BUDYNEK WIELORODZINNY A4 Z WINDĄ W KALISZU, ul. Henryka Kinastowskiego

## III PIĘTRO

<b>MIESZKANIE NR 41</b>	<b>POW. UŻYTKOWA</b>	
1 korytarz	7,68 m <sup>2</sup>	
2 garderoba	3,75 m <sup>2</sup>	
3 p. dzienny + aneks kuchenny	24,84 m <sup>2</sup>	
4 pokój	11,09 m <sup>2</sup>	
5 sypialnia	11,51 m <sup>2</sup>	
6 łazienka	5,04 m <sup>2</sup>	
<b>RAZEM</b>	<b>63,91 m<sup>2</sup></b>	

Spółdzielnia Mieszkaniowa DOBRZEC  
ul. Prymasa Stefana Wyszyńskiego 7  
62-800 Kalisz  
Sekretariat tel. (0-62) 765-32-12  
fax (062) 765-30-66  
e-mail: spoldzielnia@dobrzec.pl



Skala 1:100

\*Aranżacja lokalu jest przykładowa

